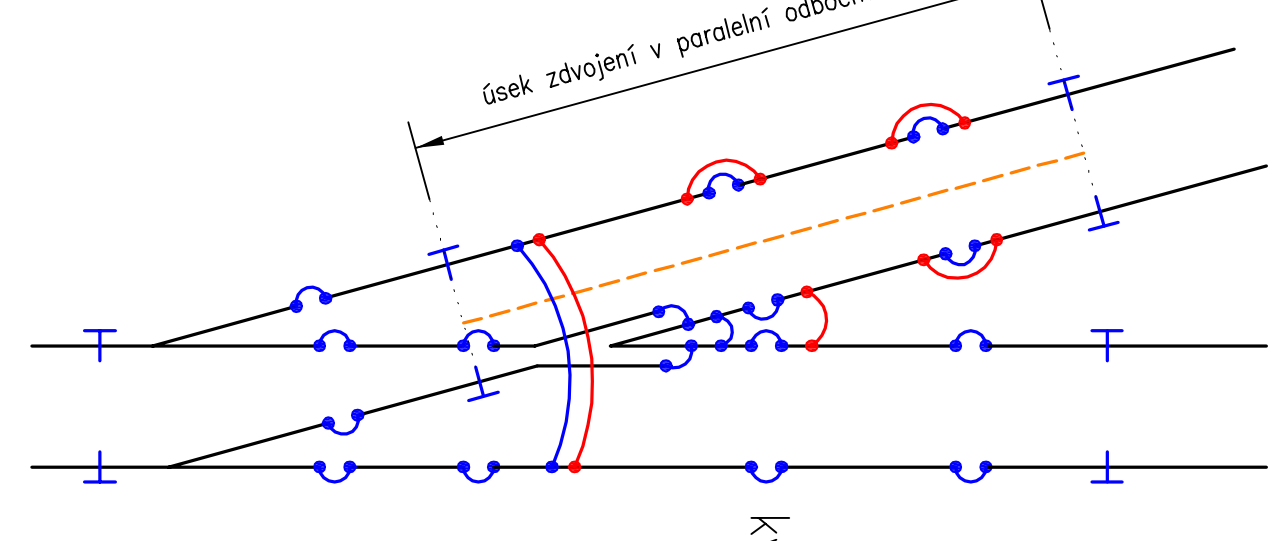
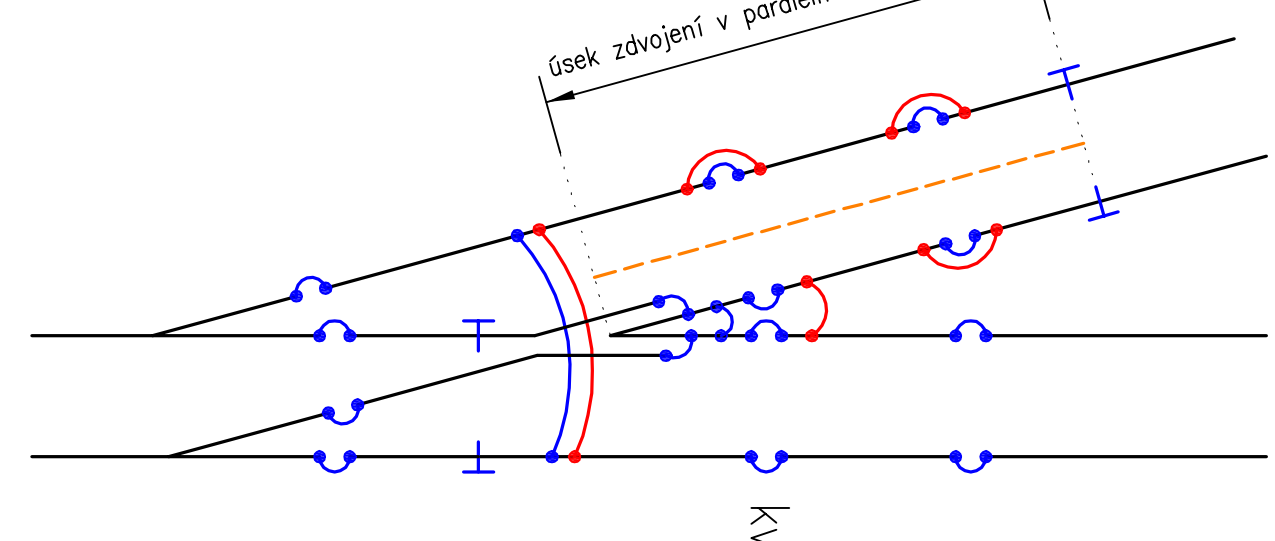


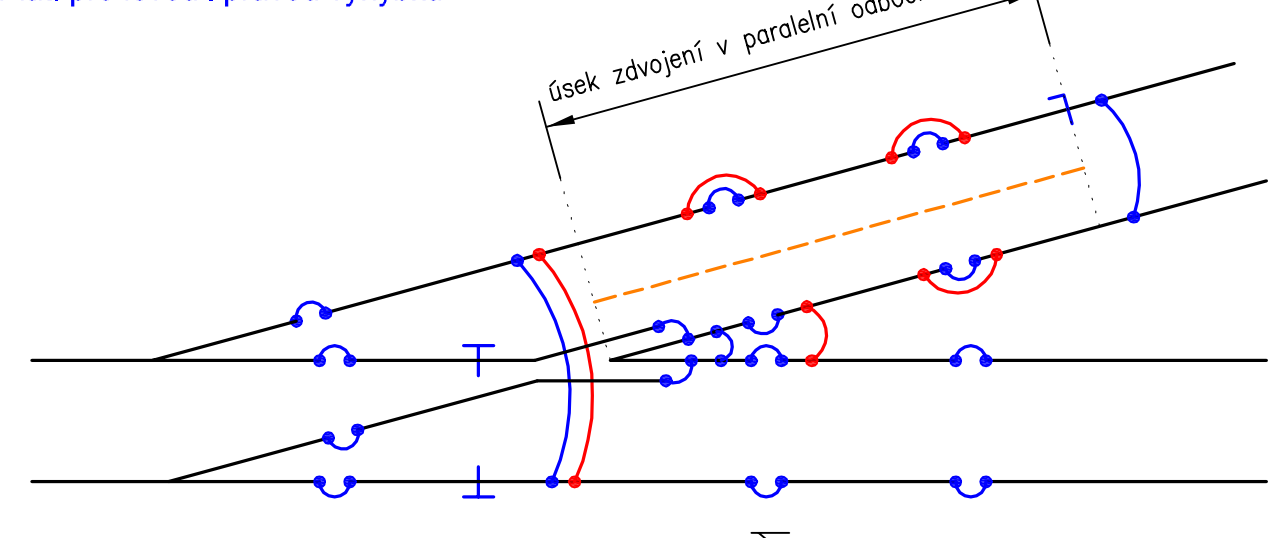
- 1) Koleje  
Slykové propojky zdvojené - 2x KC 70/...  
- v koleji č. 1 km 26,830 - 25,559 a 25,463 - 24,830  
- v koleji č. 2 km 26,830 - 25,605 a 25,447 - 24,830
- 2) Výhybky  
Slykové, jazykové a srdcovkové propojky zdvojené - 2x KC 70/...  
- ve výhybce č. 3
- 3) Paralelní volné obočkové větve  
Slykové propojky zdvojené - 2x KC 70/...  
- ve výhybce č. 4, 7a, 8b, 17, 38, 55a, 61, 64, 69, 73, 86, 89  
Úsek zdvojení: v obou kolejnicových páslech v úseku mezi IS  
Paralelní volná obočková větev  
Plati pro levou i pravou výhybku



- Slykové propojky zdvojené - 2x KC 70/...  
- ve výhybce č. 9, 15, 16, 19, 37, 38, 50, 51, 52, 66, 79, 82b, 84b, 90, 91, 96  
Úsek zdvojení: v obou kolejnicových páslech od úrovně křivky srdcovky do úrovně IS  
Paralelní volná obočková větev  
Plati pro levou i pravou výhybku



- Slykové propojky zdvojené - 2x KC 70/...  
- ve výhybce č. 53, 60, 65, 68, 71, 77, 81  
Úsek zdvojení: v obou kolejnicových páslech od úrovně křivky srdcovky do úrovně IS  
Paralelní volná obočková větev  
Plati pro levou i pravou výhybku



- 4) Lanová propojení  
Výhybková lanová propojení - 1x KBI 70/...  
- ve výhybce č. 1, 2, 3, 11, 13, 15, 16, 18, 20, 23, 29, 37, 39, 41, 50, 51, 53, 55b, 59, 60, 65, 66, 68, 71, 77, 79, 81, 82b, 84b, 86, 88, 90, 91, 93  
Výhybková lanová propojení - 2x KBI 70/...  
- ve výhybce č. 5ab, 6, 7b, 8ab, 9, 12, 14, 17, 19, 25, 38, 52, 55a, 58, 61, 63, 64, 69, 72, 73, 75, 76a, 82a, 83ab, 84a, 86, 87a, 89, 92, 95, 96  
Lanová propojení zdvojená, pro průchod trakčního proudu v koleji č. 1 a 2 - 2x Cu 95  
- středy slykových tlumivků v koleji č. 1 - km 25,559 - 25,463 a 24,650 - 24,545  
- středy slykových tlumivků v koleji č. 2 - km 25,605 - 25,447 a 24,613 - 24,512


5) Pro náhradu měděných propojek a lanových propojení ocelovými propojkami a lanovými propojeními je nutno řídit se Směrnicí ČD (č.j.: 59 556/96-S14-ZV6) v platném znění.



LEGENDA:

	STÁVAJÍCÍ STAV UKK
	NOVÝ STAV UKK

REVIZE	Č.	DATUM	ZMĚNA	ČÍSLO SOUPRAVY

<b>SUDOP BRNO</b>				SUDOP BRNO, spol. Kouřimská 26 611 36 Brno	
ODPOROVÝ PROJEKTANT ZAKÁZKY		ING. RADOSLAV KOLÍNEK			
ODPOROVÝ PROJEKTANT SO. PS		ING. M. MOLÁK (SUDOP)			
NAVRHL. VYPRACOVAL		ING. M. MOLÁK (SUDOP)		JANÁČKOVÁ TEREZA VED. INŽEN. KONTROLNÍ OBLASTI	
KRESLIL. PSAL		ING. M. MOLÁK (SUDOP)		KONTROLOVAL	
KONTROLOVAL		ING. JIŘÍ MOLÁK (SUDOP)			
KRAJ	ZLÍNSKÝ	OBEC	VALAŠSKÉ MEZŘÍČÍ	STUPĚŇ	OPRAVY PRÁCE
INVESTOR	SEDC a.s. OŘOLOVSKO			DATUM	12/2014
AKCE	OPRAVA VÝHYBEK A PŘÍPOJŮ V ŽST. VALAŠSKÉ MEZŘÍČÍ				
SO. PS					
SOUBHRNNÁ ČÁST					
PŘÍLOHA				ČÍS. SOUPRAVY	
NAVRH KOORDINAČNÍHO SCHEMATU UKOLEJNĚNÍ A TRAKČNÍHO PROPOJENÍ LICHÉHO ZHLAVÍ				ČÍS. PŘÍLOHY	
				2	